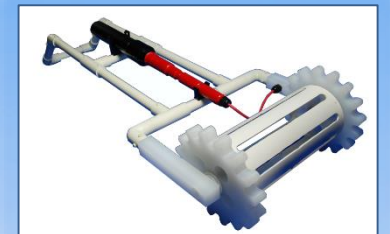


ローラータイプ
リモーグコンボイ21 22
 RC-21・RC-22

REMOOG

作物の成長を
 自然エネルギーで
 整える

仕様	
プラズマコントローラー	TBA-HT4型
外形寸法	H100xW140xD313
重量	約2.5kg
アクセラレーター接続数	2本
本体操作	プッシュ操作
入力電源	DC24/3.0A
	充電式単三乾電池×20本
ユニット構成(標準)	プラズマコントローラー アクセラレーター 接続ケーブル アース線 充電式乾電池 ACアダプタ



販売代理店
 株式会社 マーコ
 〒441-3614 愛知県田原市保美町坂井戸135
 TEL ; (0531) 37-1210 FAX ; (0531) 37-1213
 E-Mail:mak_flower@ybb.ne.jp

特徴

リモークコンボイ 21・22

工業界最先端技術のコントローラー
単電極で、プラズマ群の発射とプラズマ波の照射に成功
安全性と作業性を両立実現!!

製品の特徴

- 車両取り付け用 **リモークコンボイ 21**
- ハンドタイプ用 **リモークコンボイ 22**
- 特許技術により広範囲・二次災害を**コントロール抑制**する。
- 驚異の省エネ、新開発電源により**消費電力75W以下**
- **単三電池**で駆動可能



コントローラーユニット (TBH-4)

コントローラーユニットはプラズマ群を発生させる為の心臓部になります。
安全回路を備え、常に発生状態を監視し制御を行っています。
最先端技術により単三電池で約2時間の照射が可能となります。
※ コンボイシリーズとは別に必要となります。

車両取り付け用 リモークコンボイ21



効果範囲を100mm~2000mmに調整
効果範囲は、リモークコンボイの長さで設定
効果範囲を2000mm以上に設定の場合はコントローラーユニットの台数または、マルチコントローラーユニット設定となります。
※ 車両取り付け費用が別途必要となります。
※ 効果範囲、極小モデルなどはお問い合わせご相談ください。

ハンド用 リモークコンボイ22

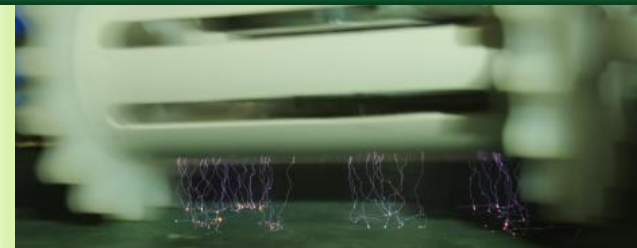


効果範囲を100mm~600mmに調整可能
効果範囲は、リモークコンボイの長さで任意設定
※ 効果範囲、極小モデルなどはお問い合わせご相談ください。
※ 取扱い講習会が必要となります。

効果

リモークコンボイ 21・22

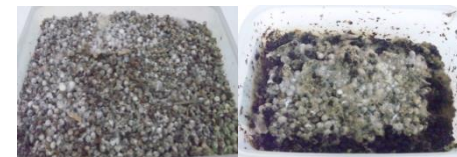
枯らす!! 廃棄物保管!!
廃棄物の再利用!!
土壌を改質する!!



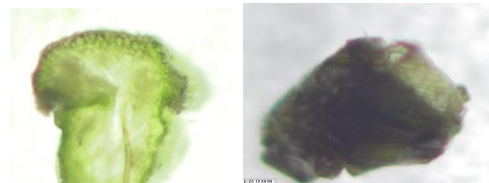
土壌改質・廃棄物、残渣保管・処理



プラズマ群の照射により、空気中の窒素分及び電気泳動作用により土壌の改質を行います。



枯らす

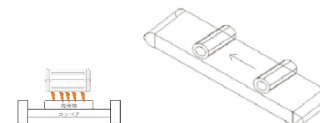
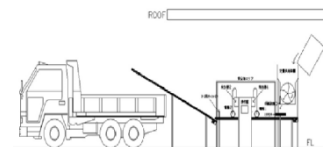


プラズマ群の照射により、植物組織の細胞壁が破壊しイオンの選択透過性がなくなり導電性の経路が形成されていきます。
根・葉の細胞組織を破壊するため、切断作業と比較し復活する雑草は14%と極端に減少します。(当社比)

※ リモークコンボイシリーズとは別に必要となります。



《応用事例》



- 除草
- 残渣処理
- 廃棄物の保管
- 廃棄物の再利用
- 化学物質に頼らない土壌改質・活性化

詳細はお問い合わせください。